

Supports pour profils en métal léger HTR-STA

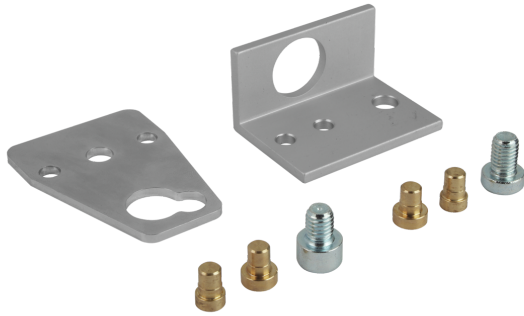
Réceptions de tiges de M5 à G1/4"



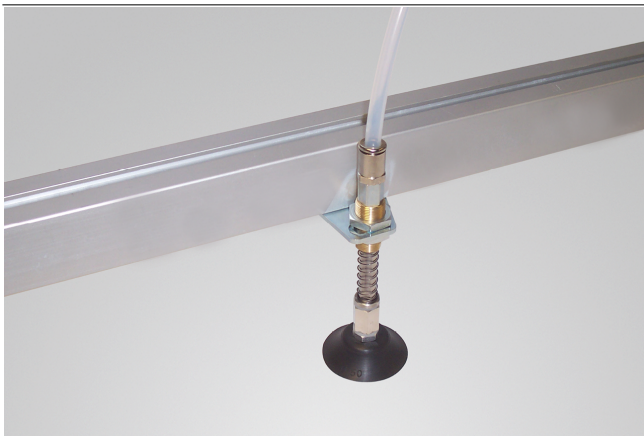
Adaptation aux applications spécifiques des secteurs d'activité

Applications

- Support pour le montage de ventouses et de tiges à ressorts sur les profils en métal léger



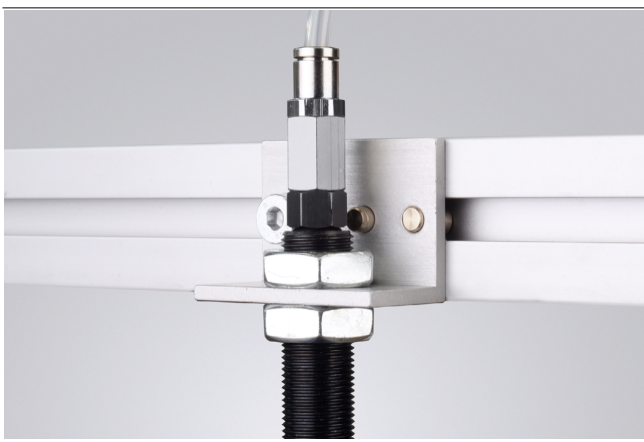
Supports pour profils en métal léger HTR-STA



Composition du système Supports pour profils en métal léger HTR-STA

Construction

- Dimension 47 : support en tôle d'acier avec perçages de montage
- Dimension 55 et 62 : profil équerre en aluminium avec perçages de montage
- Livré avec vis de fixation M8 et blocage de position



Exemple de montage des supports HTR-STA WI

Points forts du produit

- Montage sur des profilés en métal léger avec rainure pour une utilisation flexible, des changements rapides, des temps d'installation réduits
- Possibilité de montage direct de ventouses ou de poussoirs à ressort
- Utilisation polyvalente, car convient aux poussoirs à ressort de M5 à G1/4".

Supports pour profils en métal léger HTR-STA

Réceptions de tiges de M5 à G1/4"

Code de désignation Supports pour profils en métal léger HTR-STA

HTR-STA	-	55	-	1N	-	D20	-	WI
1		2		3		4		5

1 - Désignation courte

Code	Modèle
HTR-STA	HTR-STA

2 - Longueur

Code	Longueur en mm
47...62	47 à 62

3 - Connexion Traverse

Code	Connexion
1N	1 coulisseau

4 - Connexion tige à ressort

Code	Diamètre en mm
D10/D16..D30	ø 11/17 à 31

5 - Forme

Code	Type
FL	Plate
WI	Angle

Le support pour profils en métal léger HTR-STA est livré prêt à être raccordé ; avec vis de fixation et blocage de position inclus.

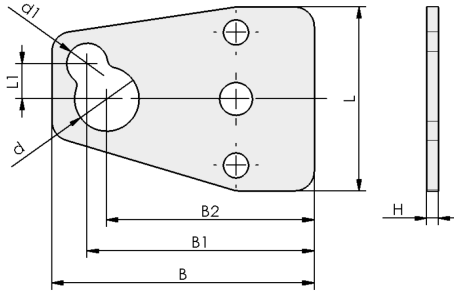
Données de commande Supports pour profils en métal léger HTR-STA

Type	Réf. article
HTR-STA 47 1N D10/16 FL	10.08.03.00085
HTR-STA 55 1N D20 WI	10.08.03.00086
HTR-STA 62 1N D30 WI	10.08.03.00148

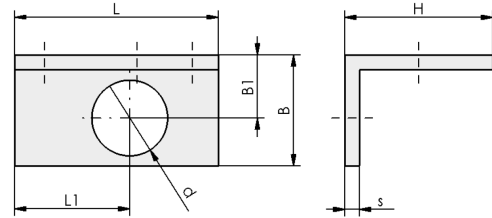
Supports pour profils en métal léger HTR-STA

Réceptions de tiges de M5 à G1/4"

Données de construction Supports pour profils en métal léger HTR-STA



HTR-STA FL



HTR-STA WI

Supports pour profils en métal léger HTR-STA

Réceptions de tiges de M5 à G1/4"

Données de construction Supports pour profils en métal léger HTR-STA

Type	B [mm]	B1 [mm]	B2 [mm]	d [mm]	d1 [mm]	H [mm]	L [mm]	L1 [mm]	s [mm]
HTR-STA 47 1N D10/16 FL	67	58	53	17	11	3	47	9	-
HTR-STA 55 1N D20 WI	30	17	-	21	-	40	55	31	4
HTR-STA 62 1N D30 WI	50	27	-	31	-	40	62	40	5